

D2
DACHÓWKA CERAMICZNA
ŁĄTY DREWNIANE 4 X 5 CM
KONTRŁĄTY DREWNIANE WZDŁUŻ KROKWI 3 X 4 CM
FOLIA WIATROIZOLACYJNA WSTĘPNEGO KRYCIA
KROKIEW 12 X 20 CM /16 X 22 CM SALA GIMN./

DESKI AŻUROWE 30MM NA JĘTKACH 2 X 7 X15CM
DWUWARSTWOWE OCIEPL. ENERGOOSZCZ. 22-25CM
PUSTKA POWIETRZNA
FOLIA PAROIZOLACYJNA
RUSZT WSPORCZY DLA WARSTWY OCIEPL.I PŁ G-K
PŁYTY GIPSOWO-KARTONOWE 2 X

D3
DACHÓWKA CERAMICZNA
ŁATY DREWNIANE 4 X 5 CM
KONTRŁATY DREWNIANE WZDŁUŻ KROKWI 3 X 4 CM
FOLIA WIATROIZOLACYJNA WSTĘPNEGO KRYCIA
KROKIE 8 X 16 CM
DESKI 25MM NA KROKWIACH

S1 - ŚCIANA FUNDAMENTOWA
OPASKA ZE ŻWIRU, TŁUCZNIĄ LUB PIASKU
PREPARAT BITUMICZNY
OCIEPLENIE 8 CM
BŁOCZKI BETONOWE LUB BETON WYLEWANY 19-29CM
PREPARAT BITUMICZNY

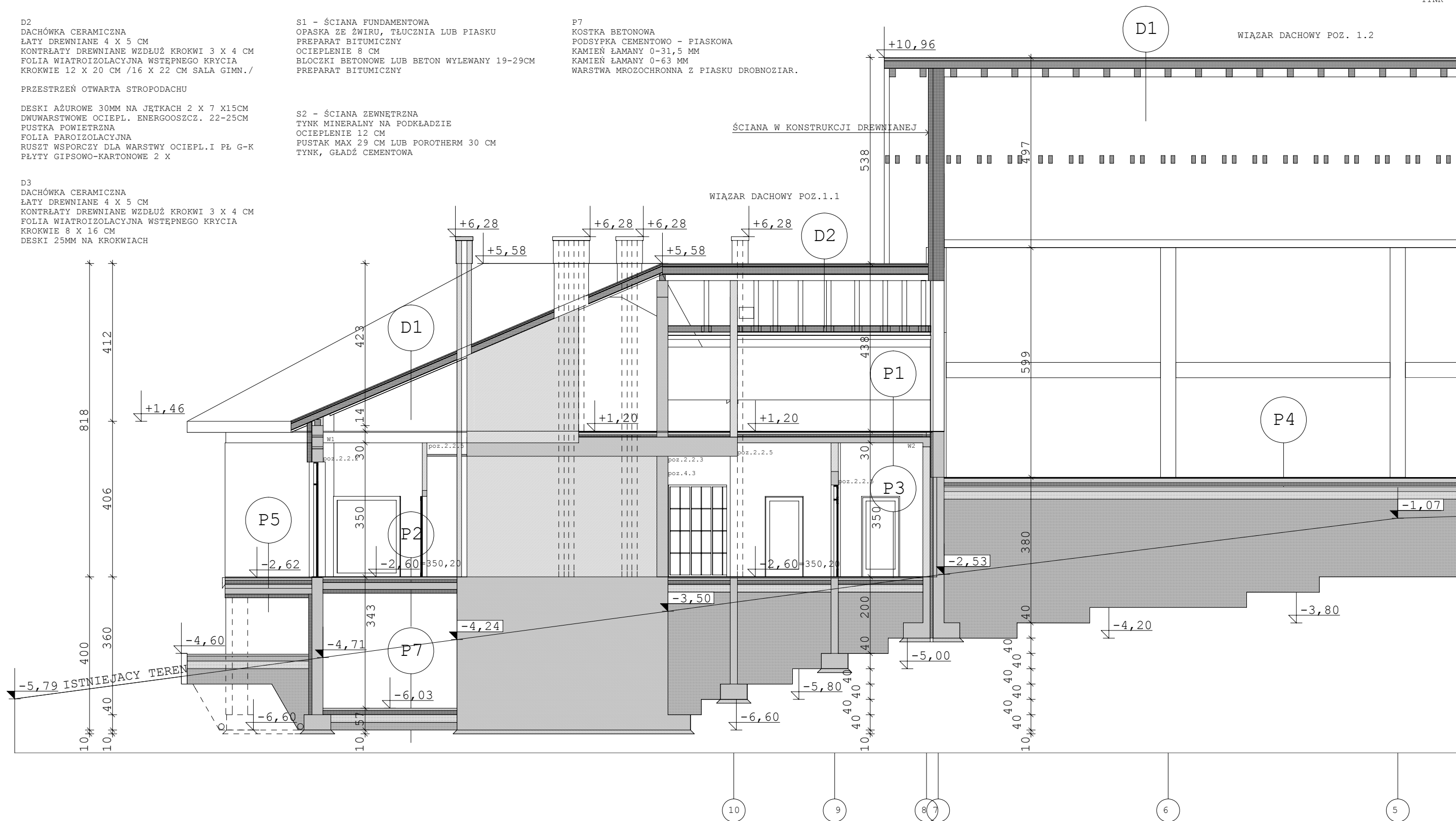
S2 - ŚCIANA ZEWNĘTRZNA
TYNK MINERALNY NA PODKŁADZIE
OCIEPLENIE 12 CM
PUSTAK MAX 29 CM LUB POROTHERM 30 CM
TYNK, GŁADZ CEMENTOWA

P7
KOSTKA BETONOWA
PODSYPKA CEMENTOWA - PIASKOWA
KAMIEŃ ŁAMANY 0-31,5 MM
KAMIEŃ ŁAMANY 0-63 MM
WARSTWA MROZOCHRONNA Z PIASKU DROBNOZIAR.

P3 - PODŁOGA NA GRUNCIE
WYKŁADZINA PODŁOGOWA LUB PYTKI GRESOWE
PODKŁAD BETONOWY 5 CM
FOLIA Z WYWINIĘCIEM I SKLEJONA NA ZAKŁAD
OCIEPLENIE STYROPIAN 8-10 CM
FOLIA
CHUDY BETON 10 CM
ZAGĘSZCZONY PIASEK 10-15CM
ZASYP ŻWIROWY LUB GRUNT RODZIMY

P4 - PODŁOGA NA GRUNCIE
WYKŁADZINA PODŁOGOWA SPORT.
PODKŁAD BETONOWY 5 CM
POZIOMA IZOL.PRZECIWWOD.Z MIN.ZAPR.WODOSZ
PŁYTA ŻELBETOWA 15 CM
TERMOIZOLACJA Z PŁYT WEŁNY SKALNEJ 5CM
ZAGĘSZCZONY PIASEK 30CM
ZASYP ŻWIROWY LUB GRUNT RODZIMY

P5 - T2
PŁYTKI
PODKŁAD
WARSTWA
- WYWI
PAPA W
zgrzewa
PAPA P
OCIEPLI
mocowa
FOLIA
STROP
TYNK



P6 - TARAS
 PŁYTKI GRESOWE NA ZAPR. KLEJ. MROZOODP.
 IZOLACJA PRZECIWWODNA Z MIN. ZAPR. WODOSZ
 SCHODY I PŁYTA ŻELBETOWA 15 CM
 PODSYPKA Z PIASKU
 ŻWIR

ELEMENTY WIEKBY DACHOWEJ



NAZWA PROJEKTU:	Ośrodek terapeutyczno-rehabilitacyjny dla osób niepełnosprawnych w Radwanicach, działka nr 263/3, Gm. Zabierzów
INWESTOR:	Fundacja Anny Dymnej "Mimo Wszystko" ul.Bałicka 12A/5B, 30 - 149 Kraków
TREŚĆ RYSUNKU:	Sala gimnastyczna i hydroterapia - przekrój podł. B-B
PROJEKTANT:	mgr inż. arch. Piotr Sobąski Nr upr. UAN-322/87
SPRAWDZAJĄCY:	mgr inż. arch. Joanna Sobąska RP-Upr. 450/94
ADRES INWESTYCJI:	Radwanowice, działka nr 263/3 Gm. Zabierzów
BRANŻA:	Architektura FAZA P.W. DATA: 02.08.08. SKALA: 1:100 RYS NR 51