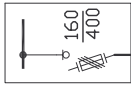


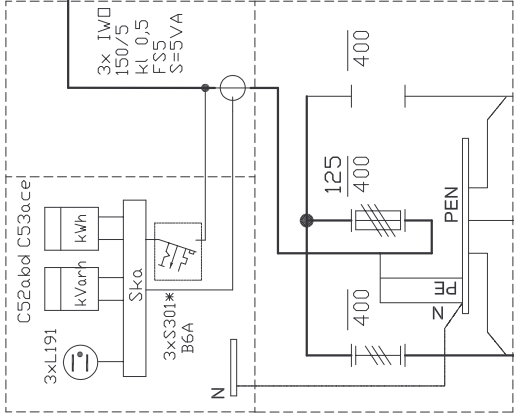
Projektowana
stacja tr. 15/0,4kV

Z-ZP

Psz = 80kW
Isz = 119A



"ZK-3a"

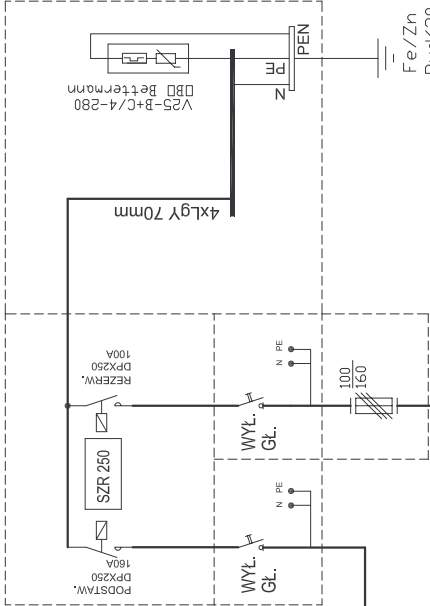


XAKXS 4x120mm 10mb/16mb
projektowany

Fe/Zn 25x4
Rud<30 Ohm

XAKXS 4x120mm 50mb/60mb

TG



Fe/Zn 25x4
Rud<30 Ohm

P = 60kVA

Fe/Zn 25x4
Rud<30 Ohm

INSTALACJE WEWNĘTRZNE	3x400/230V TN-C-S	Samoczynne szybkie wyłączenie
--------------------------	----------------------	----------------------------------

SIEĆ ZASILAJĄCA	3x400/230V TN-C	Samoczynne wyłączenie t<5s
--------------------	--------------------	-------------------------------

Projektował: mgr inż.Krzysztof Majda upr.proj.nr 360/89	Sprawdził: inż.Wiesław Dzierwa upr.proj.nr 336/82	Skala %	Data 2008-05	Faza PW
INWESTOR: Fundacja Anny Dymnej „Mimo Wszystko” ul. Balicka 12A/5B 30-149 Kraków	OBIEKT: Ośrodek terapeutyczno-rehabilitacyjny dla osób niepełnosprawnych w Radwanowicach działka nr 263/3 gm. Zabierzów obr. Radwanowice. Instalacje elektryczne wewnętrzne.			Branża ELEKTRYCZNA
TEMAT: Schemat zasilania nn obiektów Fundacji			Nr rysunku E-01	
Załączono się wszelkie prawa wynikające z ustawy o prawie autorskim. Rysunek nie może być przepisywany lub kopiowany bez pisemnej zgody projektanta BricsCad V8.0.22 PL numer licencji: 2007-10-30/SD/52223			Nr arch. format	