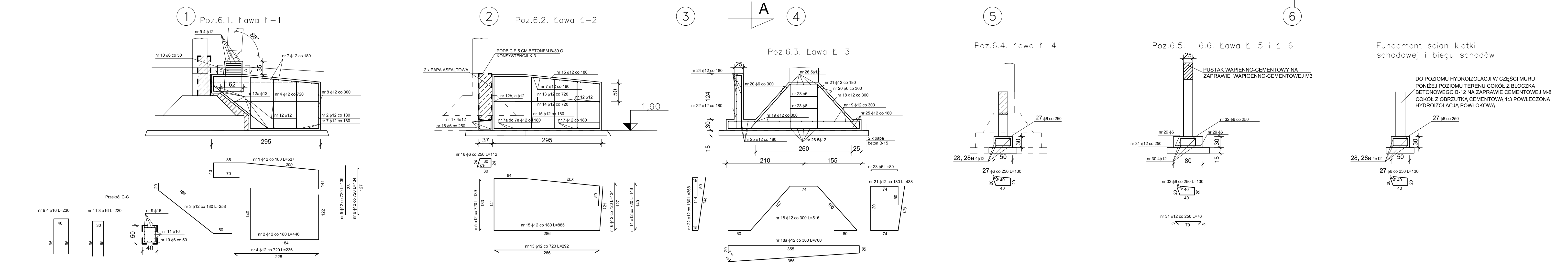
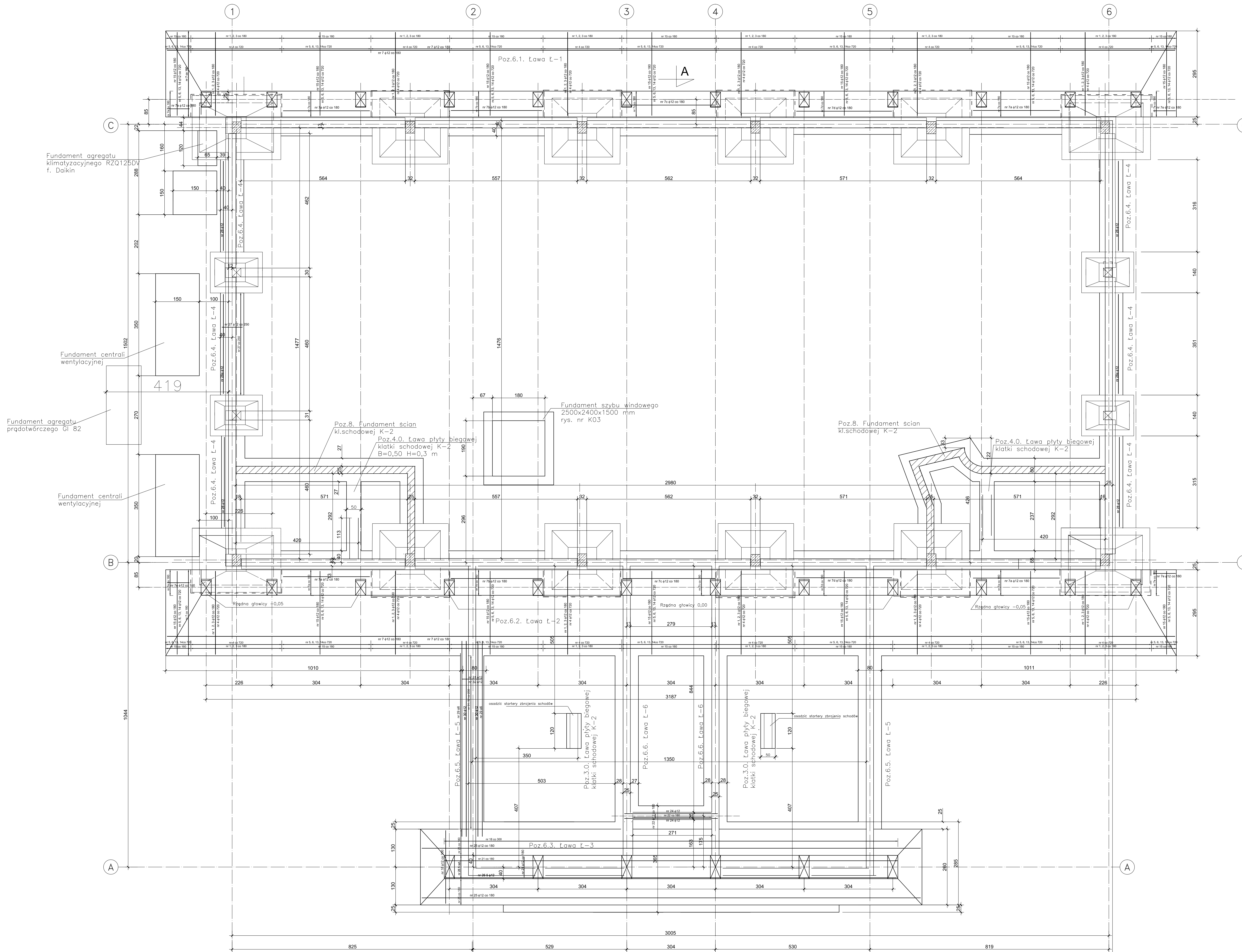


RZUT FUNDAMENTÓW



RZUT FUNDAMENTÓW

ZESTAWIENIE STALI - słopy fundamentowe						
nr	Ø	dlugość [mm]	ilość [szt]	cechar [tmb [kg]	(m)	cechar całkowity [kg]
01	12	3370	96	0.888	515,52	437,76
02	12	4460	96	0.888	428,16	380,21
03	12	2580	96	0.888	247,88	219,94
04	12	2260	26	0.888	61,36	54,49
05	12	1360	55	0.888	76,45	67,89
06	12	1340	55	0.888	73,70	65,45
07	12	34540	27	0.888	932,58	828,13
07a	12	2860	6	0.888	17,33	15,27
07b	12	3110	6	0.888	18,66	16,57
07c	12	3140	6	0.888	18,84	16,73
07d	12	3270	6	0.888	19,62	17,42
07e	12	760	6	0.888	4,56	4,05
08	12	34540	5	0.888	172,70	153,36
09	12	2300	46	0.888	110,40	98,04
10	6	1400	84	0.222	117,60	26,11
11	12	2200	36	0.888	79,20	70,33
12	12	34540	10	0.888	345,40	306,72
12a	12	2700	36	0.888	97,20	86,31
12b	12	2260	5	0.888	14,80	13,14
12c	12	760	2	0.888	1,52	1,35
13	12	2500	29	0.888	84,88	75,20
14	12	1460	29	0.888	42,34	37,61
15	12	8850	99	0.888	878,15	778,02
16	6	1120	68	0.888	76,16	67,63
17	12	3610	4	0.888	14,44	12,82
18	12	5160	54	0.888	278,64	247,43
18a	12	7600	54	0.888	410,40	364,44
19	12	17000	10	0.222	170,00	37,94
20	6	17000	9	0.888	153,81	138,28
21	12	4380	81	0.888	354,78	315,04
22	12	3690	15	0.888	55,20	49,02
23	6	800	243	0.222	194,40	43,18
24	12	3200	16	0.888	51,20	45,47
25	12	17000	25	0.888	427,25	379,40
26	12	15450	10	0.888	154,50	137,20
27	6	1300	220	0.222	286,00	63,49
28	12			0.888	0,00	160,00
28a	12	3400	8	0.888	27,20	24,15
29	6	8600	8	0.888	53,52	47,53
30	12	6690	16	0.222	107,04	23,76
31	12	760	96	0.888	72,96	64,79
32	6	1300	96	0.222	124,80	27,71
cechar całkowity [kg]						6036,14
dodatek na stal montażowa 6%						463,05
cechar ogółem [kg]						6521,19

- UWAGI:**
- POD FUNDAMENTAMI GRUNTY SŁABONOSNE WYMIENIĆ NA WARSTWĘ ŻWIROWO-PIASKOWĄ ZAGĘSZCZONĄ MECHANICZNIE DO $\lambda > 1,0$ ($\lambda > 0,8$). MIĄSZYSZCÓ MINIMALNA WYMIARY 0,5 m.
 - W PODŁOŻY POD FUNDAMENTAMI WINNY ZALEGAĆ GRUNTY PIĄSZCZYSTE (Pa, Z, Pq, ps) O $\lambda > 0,6$.
 - PRZESTRZENIE POMIĘDZY PODBUDOWĄ ISTNIEJĄCYCH BELEK PODWALNOWNYCH A GRUNTEM WYPEŁNIĆ STARANNIE BETONEM C-16/20.
 - W TYRAKCIE ROZBÓREK ZAPENNIĆ STATECZNOŚĆ ELEMENTÓW KONSTRUKCJI HALI DO CZASU ZAKOŃCZENIA MONTAŻU STALOWYCH WZMOCNIEŃ SŁUPÓW, DŹWIGARÓW DACHOWYCH I PŁYTY ANTESOULI.
 - W ŚCIANACH MUROWANYCH W MIJSCU PROJEKTOWANYCH OTWORÓW DRZWIOWYCH STAOSOWAĆ BELKI NADPROŻOWE ŻELBETOWE TYPOWE L-19 TYPU DRZWIOWEGO O DŁUGOŚCIACH ODPOWIEDAJĄCYCH MINIMALNEJ DŁUGOŚCI OPARCIA NIE MNIEJSZEJ OD 80 mm, w ŚCIANACH GRUBOŚCI 25 cm 2 SZT.
 - W ŚCIANACH GR. 12 cm 1 SZT.
 - FUNDAMENTY POWINNO WARSTWA ŻOLACI POWŁOKOWEJ SYSTEMOWE NP „ZOHAN” DLA POWIERZCHNI OKRESOWO ZANURZONYCH W WODZIE GRUNTOWEJ.
 - NA BETONIE WYRÓWNAWCZYM UŁOŻYC DWE WARSTWY PAPY ASFALTOWEJ ZGRZEWANEJ.
 - W MIEJSCU PRZEJŚCI INSTALACJI PRZEZ COKOŁY MURÓW FUNDAMENTÓW OSADZIĆ TULJĘ ZGODNIE Z PROJEKTAMI BRANŻOWYMI.
 - PRZED PRZYSTĄPIENIEM DO ROBÓT STARANNIE ZAPOZNĄĆ SIĘ Z OPRACOWANIAMI BRANŻOWYMI. NIENIJSZY PROJEKT ROZPATRYWAĆ ŁĄCZNIE Z PROJEKTAMI BRANŻOWYMI.
 - RZĘDNA GŁOWIC PODSTAWY ZŁĄCZA POD DŹWIGAR W OSI A -0,05.

**BETON C-30/37, XA1, XC1
STAL ZBROJ. A-III
STAL PROFILOWA S275, H17, H17N2**

BIURO PROJEKTÓW I DORADZTWA TECHNICZNEGO PROJEKT SP. Z O.O. UL. MIĘRSŁAWSKIEGO 12 61-737 Sopot		PROJEKT
WYKONANIE I WERYFIKACJA BUDOWLANO: PRZEŁ. HANNA LUDWIKOWA, EDYTA KR. SZL. DRK. EW. KEREKOWA, GMAŁA DROZDZIO DATA: 2024	SKALA: 1:50 FORMAT: A0	
TYTUŁ PROJEKTU PROJEKT PRZEBUDOWY I ROZBUDOWY BUDYNKU HALI BAKET Z ADAPTACJĄ NA CELE OSOBYMIENIOWE (SIOSI NIEZADWYŻNIONYCH) Z INSTALACJAMI KANALIZACYJNYMI (ELEKTRYCZNA, WOD-KAN. CO, KANALIZACJA Z REKUPERACJĄ) I OPŁOKA OSOBYMIENIOWA HYDROIZOLACJA POWŁOKOWA	NR PROJEKTU: 04/2024 DATA: 2024 MIEJSCE: Sopot	
TYTUŁ WYKONANIA RZUT FUNDAMENTÓW, SCHEMATY ZBIERANIA, PRZEDKŁAD	STANOW: PW WYKONANIE: [signature]	
SPRACOWNIK OPRACOWANIE: [signature] SPRACOWNIK: [signature]	WZGLĘDNY: [signature] WZGLĘDNY: [signature] WZGLĘDNY: [signature]	NR WZGLĘDNY: [signature] NR WZGLĘDNY: [signature] NR WZGLĘDNY: [signature]